



**КОМИТЕТ ИМУЩЕСТВЕННЫХ ОТНОШЕНИЙ
АДМИНИСТРАЦИИ ПЕРМСКОГО МУНИЦИПАЛЬНОГО РАЙОНА**

РАСПОРЯЖЕНИЕ

21.10.2021

№ 1711

**Об установлении публичного
сервитута на часть земельных
участков**

В соответствии со ст. 23, гл. V.7 Земельного кодекса Российской Федерации, Федеральным законом от 25.10.2001 № 137-ФЗ «О введении в действие Земельного кодекса Российской Федерации», пп. 3.7.5 п. 3.7 разд. 3 Положения о комитете имущественных отношений администрации Пермского муниципального района, утвержденного решением Земского Собрания Пермского муниципального района Пермского края от 22.12.2016 № 178, на основании ходатайства открытого акционерного общества «Межрегиональная распределительная сетевая компания Урала» (ИНН 6671163413, ОГРН 1056604000970) (далее - ОАО «МРСК Урала») от 05.08.2021 № 6357:

1. Установить в интересах ОАО «МРСК Урала» публичный сервитут общей площадью 775 кв.м на часть земельных участков:

- с кадастровым номером 59:32:3850001:44, расположенный по адресу: Пермский край, Пермский р-н, Лобановское с/п, в 0.80 км юго-западнее д. Верх-Сыра;

- с кадастровым номером 59:32:3850001:54, расположенный по адресу: Пермский край, Пермский р-н, Лобановское с/п, в 0.78 км юго-западнее д. Верх-Сыра;

- с кадастровым номером 59:32:3850001:53, расположенный по адресу: Пермский край, Пермский р-н, Лобановское с/п, в 0.77 км юго-западнее д. Верх-Сыра;

- с кадастровым номером 59:32:3850001:62, расположенный по адресу: Пермский край, Пермский р-н, Лобановское с/п, д. Верх-Сыра, в 0.71 км юго-западнее д. Верх-Сыра;

- с кадастровым номером 59:32:3850001:61, расположенный по адресу: Пермский край, Пермский р-н, Лобановское с/п, д. Верх-Сыра, в 0.70 км юго-западнее д. Верх-Сыра;

- с кадастровым номером 59:32:3850001:49, расположенный по адресу: Пермский край, Пермский р-н, Лобановское с/п, д. Верх-Сыра, в 0.67 км юго-западнее д. Верх-Сыра.

Цель: Для размещения объекта электросетевого хозяйства «ВЛ-0,4 кВ ф. 1 от ТП-66417».

Срок: 49 лет.

2. Утвердить границы публичного сервитута земельных участков, указанных в п. 1 настоящего распоряжения, согласно прилагаемой схеме расположения границ публичного сервитута.

3. Срок, в течение которого использование указанных в п. 1 настоящего распоряжения земельных участков в соответствии с их разрешенным использованием будет невозможно или существенно затруднено в связи с осуществлением сервитута – не установлен.

4. Порядок установления зон с особыми условиями использования территорий и содержание ограничений прав на земельные участки в границах таких зон установлен Постановлением Правительства РФ от 24.02.2009 № 160 «О порядке установления охранных зон объектов электросетевого хозяйства и особых условий использования земельных участков, расположенных в границах таких зон».

5. Плата за публичный сервитут не устанавливается в соответствии с ч. 4 ст. 3.6 Федерального закона от 25.10.2001 года № 137-ФЗ «О введении в действие Земельного кодекса Российской Федерации».

6. Комитету имущественных отношений администрации Пермского муниципального района в течение 5 рабочих дней со дня подписания настоящего распоряжения:

6.1. Направить настоящее распоряжение правообладателям земельных участков, указанных в п. 1 распоряжения;

6.2. Направить настоящее распоряжение в Управление Федеральной службы государственной регистрации, кадастра и картографии по Пермскому краю;

6.3. Направить настоящее распоряжение в ОАО «МРСК Урала», а также сведения о лицах, являющихся правообладателями земельных участков, сведения о лицах, подавших заявления об учете их прав (обременений прав) на земельные участки, способах связи с ними, копии документов, подтверждающих права указанных лиц на земельные участки;

6.4. Направить в администрацию Лобановского сельского поселения настоящее распоряжение для опубликования в порядке, установленном для официального опубликования (обнародования) муниципальных правовых актов уставом поселения.

7. Разместить настоящее распоряжение на сайте Пермского муниципального района www.permraion.ru.

8. Настоящее распоряжение вступает в силу со дня его подписания.

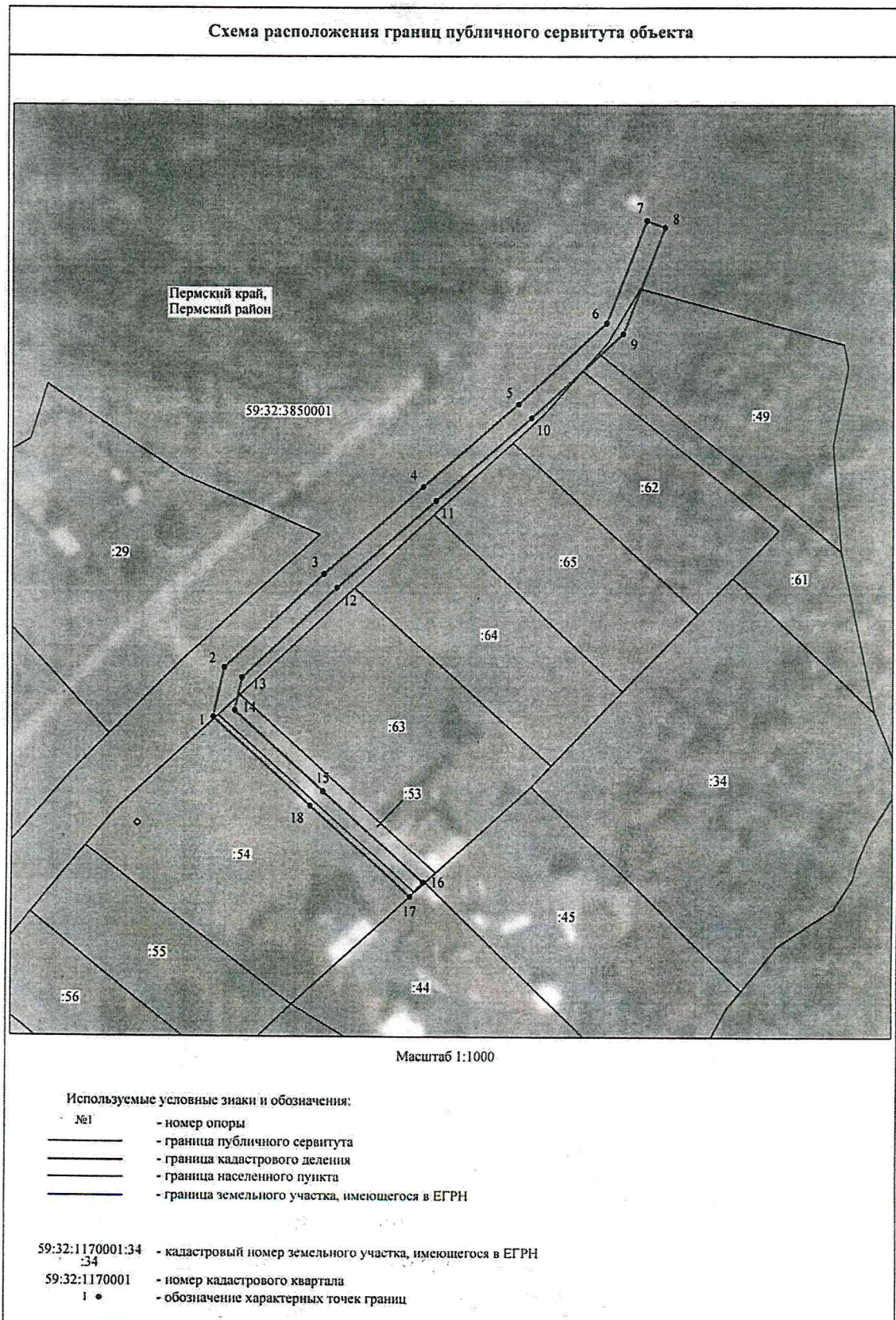
9. Контроль исполнения распоряжения оставляю за собой.

Председатель комитета



Г.В. Мюресов

Приложение № 1
к распоряжению
комитета имущественных
отношений администрации
Пермского муниципального района
от 21.10.2021 № 1711



Приложение № 2
к распоряжению
комитета имущественных
отношений администрации
Пермского муниципального района
от 21.10.2021 № 1711

ОПИСАНИЕ МЕСТОПОЛОЖЕНИЯ ГРАНИЦ
Публичный сервитут для размещения объекта электросетевого хозяйства «ВЛ 0,4кВ ф.1 от ТП-66417»
(наименование объекта, местоположение границ которого описано (далее - объект))

Раздел 1

Сведения об объекте		
№ п/п	Характеристики объекта	Описание характеристик
1	2	3
1	Местоположение объекта	Пермский край, Пермский район
2	Площадь объекта +/- величина погрешности определения площади (Р+/- Дельта Р)	775 кв.м ± 6 кв.м
3	Иные характеристики объекта	Публичный сервитут для размещения объекта электросетевого хозяйства «ВЛ 0,4кВ ф.1 от ТП-66417» на срок 49 лет

Приложение № 3
к распоряжению
комитета имущественных
отношений администрации
Пермского муниципального района
от 21.10.2021 № 1711

Раздел 2

Сведения о местоположении границ объекта					
1. Система координат <u>МСК-59, зона 2</u>					
2. Сведения о характерных точках границ объекта					
Обозначение характерных точек границ	Координаты, м		Метод определения координат характерной точки	Средняя квадратическая погрешность положения характерной точки (M _i), м	Описание обозначения точки на местности (при наличии)
	X	Y			
1	2	3	4	5	6
1	500607.36	2243030.17	Метод спутниковых геодезических измерений (определений)	0.10	–
2	500617.52	2243032.43	Метод спутниковых геодезических измерений (определений)	0.10	–
3	500637.00	2243053.00	Метод спутниковых геодезических измерений (определений)	0.10	–
4	500655.36	2243073.72	Метод спутниковых геодезических измерений (определений)	0.10	–
5	500672.96	2243093.55	Метод спутниковых геодезических измерений (определений)	0.10	–
6	500690.11	2243111.76	Метод спутниковых геодезических измерений (определений)	0.10	–
7	500711.62	2243119.98	Метод спутниковых геодезических измерений (определений)	0.10	–
8	500710.20	2243123.72	Метод спутниковых геодезических измерений (определений)	0.10	–
9	500687.83	2243115.17	Метод спутниковых геодезических измерений (определений)	0.10	–
10	500670.00	2243096.25	Метод спутниковых геодезических измерений (определений)	0.10	–
11	500652.38	2243076.37	Метод спутниковых геодезических измерений (определений)	0.10	–
12	500634.06	2243055.70	Метод спутниковых геодезических измерений (определений)	0.10	–
13	500615.46	2243036.07	Метод спутниковых геодезических измерений (определений)	0.10	–
14	500608.76	2243034.58	Метод спутниковых геодезических измерений (определений)	0.10	–
15	500592.06	2243052.88	Метод спутниковых геодезических измерений (определений)	0.10	–
16	500573.00	2243073.83	Метод спутниковых геодезических измерений (определений)	0.10	–
17	500570.04	2243071.13	Метод спутниковых геодезических измерений (определений)	0.10	–
18	500589.10	2243050.18	Метод спутниковых геодезических измерений (определений)	0.10	–
1	500607.36	2243030.17	Метод спутниковых геодезических измерений (определений)	0.10	–
3. Сведения о характерных точках части (частей) границы объекта					
Обозначение характерных точек части границы	Координаты, м		Метод определения координат характерной точки	Средняя квадратическая погрешность положения характерной точки (M _i), м	Описание обозначения точки на местности (при наличии)
	X	Y			
1	2	3	4	5	6
–	–	–	–	–	–

